

STR4 : CALCUL THERMIQUE

OBJECTIF :

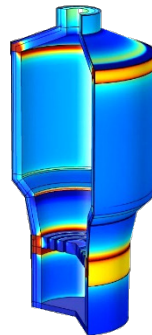
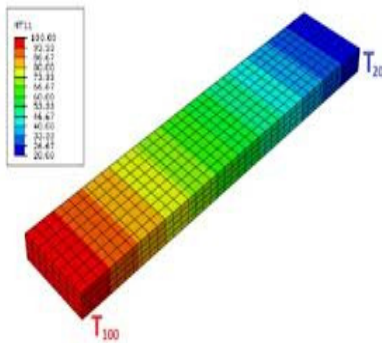
- ☐ Connaitre les différents modes de transfert de chaleur
- ☐ Pouvoir déterminer les températures à différents endroits de la paroi
- ☐ S'initier au calcul par éléments finis

PUBLIC CONCERNE :

- ☐ Toute personne devant intervenir sur un appareil thermique (four, chaudière, réacteur, etc..)
- ☐ Service : bureau d'études, travaux neufs, entretien, inspection, exploitation
- ☐ Niveau : ingénieur, technicien supérieur, contremaître
- ☐ Prérequis : Aucun

PROGRAMME :

- ☐ **Module d'initiation aux calculs thermiques**
 - Présentation des modes de transfert de chaleur : conduction, convection et radiation
 - Présentation des propriétés thermiques des matériaux - discussion
 - Présentation du calcul des températures dans une paroi plane (description du tableur EXCEL et traitement d'exemples)
- ☐ **Calcul par élément finis**
 - Présentation du calcul par éléments finis - théorie
 - Traitement d'exemples à l'aide du logiciel ABAQUS ou COMSOL (axé sur la présence de « vés d'ancrage » ou d'autres points singuliers, géométrie 2D/3D)



Lieux	Dates
Salle de formation aménagée Moncel-les-Lunéville - 54300	4 Octobre 2023
Coût HT par participant	Durée
660€ - 1 déjeuner inclus	1 Jour (7heures)

Moyens pédagogiques
➤ Clé USB
➤ Fascicule
➤ Vidéo Projecteur
➤ Echanges - Questions
➤ Logiciel de calcul par éléments finis (ABAQUS, COMSOL)

La formation sera assurée pour un auditoire minimum de 3 personnes et maximum de 6 personnes.
En cas de situation de handicap, contactez-nous pour connaître les conditions d'accessibilité à la formation